



En savoir plus sur la journée du 13 octobre
et les initiatives près de chez vous :

www.monreseau-cancerdusein.com

[https://www.facebook.com/
Collectif-1310-319645125509524/](https://www.facebook.com/Collectif-1310-319645125509524/)

Ensemble,
mobilisons-nous
le 13 octobre pour
la journée du cancer
du sein métastatique



UNE INITIATIVE DE :



AVEC LE PARRAINAGE DE :

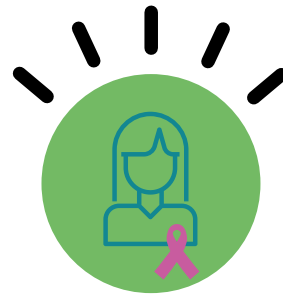




Le 13 octobre, une journée pour l'action

20 à 30% des patientes diagnostiquées pour un cancer du sein développeront des métastases au début ou au cours de leur maladie. Il s'agit d'une forme avancée de la maladie qui s'est propagée à d'autres tissus de l'organisme - les os, le foie, le cerveau, les poumons – et qui à ce jour ne peut pas être guérie. Alors que les progrès de la médecine, en améliorant la qualité et l'espérance de vie, conduisent à une «chronicisation de la maladie», le cancer du sein métastatique demeure largement oublié dans l'espace public, du fait de sa mauvaise image et de l'absence de pédagogie.

DANS UN CONTEXTE OÙ LES PATIENTES SONT APPELÉES À VIVRE PLUS LONGTEMPS, LA SOCIÉTÉ DOIT PARALLELEMENT S'ADAPTER À LEURS BESOINS. C'EST POURQUOI NOUS APPELONS À LA MOBILISATION DE TOUS.

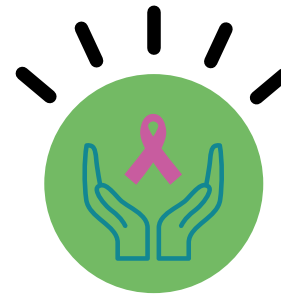


MIEUX CONNAÎTRE LES PATIENTES

Le CSM est absent des politiques de santé touchant au cancer, à tel point que notre pays est incapable de produire des données exploitables qui favoriseraient une meilleure prise en charge au plan national et au sein des territoires.

CE QU'IL FAUT FAIRE DÈS AUJOURD'HUI

- Constituer une base de données publiques et exploitables en termes d'incidence de la maladie pour connaître le nombre et la situation des patientes concernées ;
- Créer un Observatoire dédié en pour suivre la pathologie dans le temps ;
- Consacrer le 13 octobre comme journée dédiée annuellement à la thématique du CSM, comme c'est déjà le cas dans de nombreux pays.

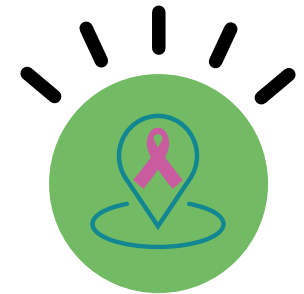


LES ACCOMPAGNER DANS LEUR PARCOURS DE SOINS

Le CSM est une pathologie dont les spécificités de prise en charge débordent largement du schéma classique du parcours de soins Hôpital – Ville. Il faut aujourd'hui apporter des réponses qui respectent la singularité des patientes.

CE QU'IL FAUT FAIRE DÈS AUJOURD'HUI

- Créer des parcours de soin spécifiques et personnalisés (phase d'annonce dédiée, accès aux soins de supports, accompagnement dans la durée...), portée par des expérimentations territoriales ;
- Donner une place au cancer du sein métastatique dans les politiques régionales de santé ;
- Intégrer la spécificité du cancer du sein métastatique dans la pratique de l'ensemble des professionnels de santé.



MAINTENIR LEUR PLACE DANS LA SOCIÉTÉ

Les patientes se retrouvent souvent dans des situations d'isolement extrême, souvent liées à la méconnaissance de la maladie par le public, les entreprises, les décideurs territoriaux. Il faut concourir à davantage de pédagogie pour faciliter leur intégration.

CE QU'IL FAUT FAIRE DÈS AUJOURD'HUI

- Favoriser la simplification des démarches administratives des patientes ;
- Adapter le droit du travail aux contraintes de la maladie ;
- Reconnaître la situation particulière des proches-aidants dans le cadre d'une pathologie chronique.