



Vivre avec un cancer du sein au temps du confinement



Avec le confinement imposé par la pandémie de coronavirus, le quotidien des patientes atteintes de cancer du sein a-t-il changé ? Quelles ont été leurs préoccupations, leurs attentes et leurs difficultés ?

Notre enquête menée auprès de 643 patientes vivant avec un cancer du sein¹ précise de quelle façon s'est déroulé leur parcours de soins et leur quotidien, et révèle des différences marquées entre cancer localisé et cancer métastatique.

Cette infographie vous est proposée par **Collectif 1310**, fondé par Europa Donna, Life is Rose, Juris Santé et Mon Réseau cancer du sein et rejoint par BRCA France, Etincelle et Vivre comme avant.



RETROUVEZ TOUTES LES INFORMATIONS SUR [COLLECTIF1310.FR](https://collectif1310.fr)

¹ Enquête réalisée du 26 avril au 3 mai 2020 par Patients en réseau et Juris Santé auprès de 1 737 patients en traitement pour un cancer, avec l'aide des 25 associations de patients et le soutien d'AstraZeneca. 643 des répondants étaient soignés pour un cancer du sein.

1

CANCER DU SEIN : UN VÉCU PLUS DIFFICILE QUE LES AUTRES TYPES DE CANCERS

Les patientes atteintes de cancer du sein, **souvent plus jeunes, plus actives et avec des responsabilités parentales importantes** éprouvent davantage de difficultés au plan familial et professionnel.

Elles semblent aussi avoir **un vécu du confinement nettement plus négatif** que le reste des des patients vivant avec un cancer, y compris au plan du parcours de soins.

Impact négatif ou très négatif du confinement

Loisirs et sorties



Activités avec les enfants



Travail



Humeur générale



Sommeil



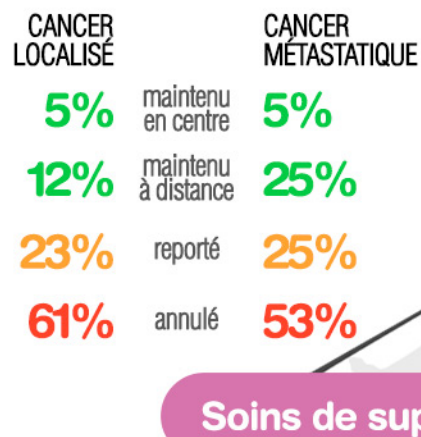
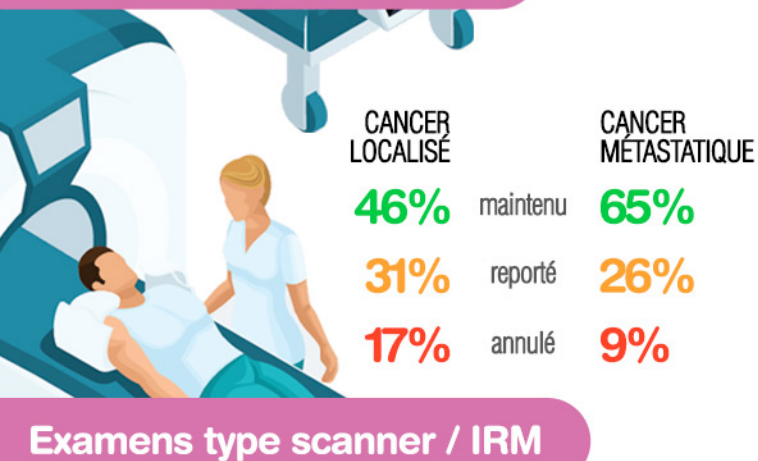
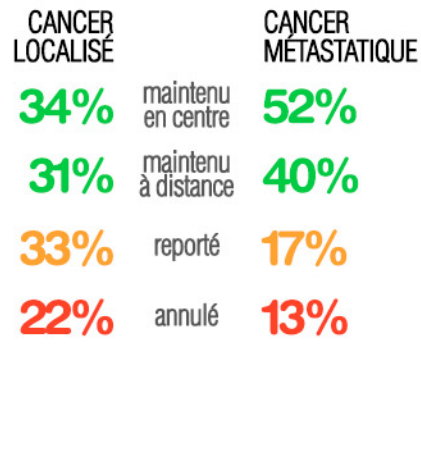
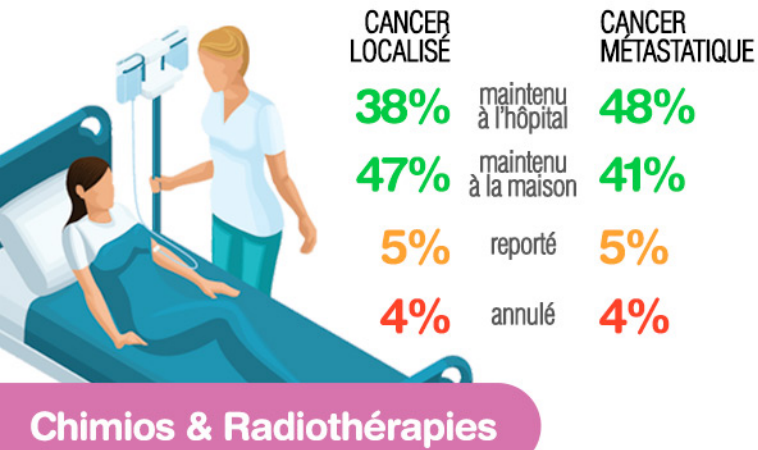
Parcours de soins



2 UN PARCOURS DE SOINS BIEN MAINTENU, SURTOUT POUR LE CANCER MÉTASTATIQUE

En dépit de difficultés ou craintes d'accès aux hôpitaux, le parcours de soins des patientes atteintes de cancer du sein a été majoritairement adapté et maintenu durant les deux mois du confinement.

Les patientes avec un cancer métastatique ont bénéficié d'un accompagnement plus soutenu que celles avec un cancer localisé.



3 DES PATIENTES SUIVIES À DISTANCE, SURTOUT EN CAS DE CANCER MÉTASTATIQUE



12 %

bénéficient d'un suivi particulier à distance

Patientes métastatiques : 17 %

44 %

n'ont pas de suivi particulier mais aimeraient en bénéficier

Patientes métastatiques : 50 %

44 %

ne souhaitent pas de suivi particulier à distance

Patientes métastatiques : 33 %

Les patientes intéressées attendent avant tout :



Soutien psychologique à distance

CANCER LOCALISÉ

58%

CANCER MÉTASTATIQUE

54%



Suivi téléphonique avec une infirmière

CANCER LOCALISÉ

39%

CANCER MÉTASTATIQUE

41%



Suivi à distance avec un dispositif digital

CANCER LOCALISÉ

22%

CANCER MÉTASTATIQUE

27%

4

DES PATIENTES PEU ACCOMPAGNÉES EN LIGNE DURANT LE CONFINEMENT

Durant le confinement, les patientes avec un cancer du sein ont été beaucoup moins en contact avec des associations de soutien aux patients que les autres types de cancer. Lorsque c'était le cas, elles ont plébiscité les activités en ligne.

Celles qui n'ont pas été soutenues par une association ont des attentes divergentes selon que leur cancer du sein est localisé ou métastatique. Les modalités de soutien attendues par les deux types de patientes sont également différentes.

Patientes en contact avec une association durant le confinement

Sein 30%
Autres cancers 43%



Patientes pas intéressées par le soutien d'une association de patients

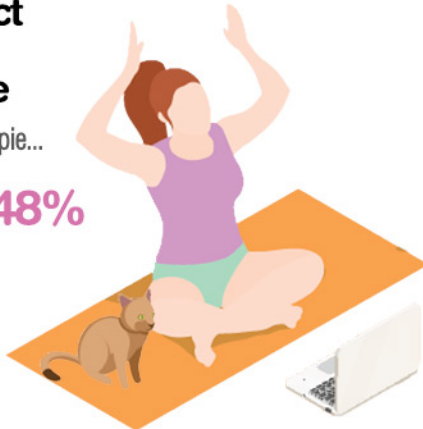
CANCER LOCALISÉ	CANCER MÉTASTATIQUE
54%	42%



Patientes en contact ayant bénéficié d'un atelier en ligne

Sophrologie, danse, yoga, art thérapie...

Sein 48%
Autres 17%



Patientes intéressées par des forums ou des réseaux sociaux

CANCER LOCALISÉ	CANCER MÉTASTATIQUE
32%	27%



Patientes en contact ayant bénéficié d'un événement en ligne

Café-échanges, webconférences...

Sein 41%
Autres 35%



Patientes intéressées par un soutien par téléphone

CANCER LOCALISÉ	CANCER MÉTASTATIQUE
11%	19%





Vivre avec un cancer du sein au temps du confinement



Cette infographie vous est proposée par **Collectif 1310**, fondé par Europa Donna, Life is Rose, Juris Santé et Mon Réseau cancer du sein et rejoint par BRCA France, Etincelle et Vivre comme avant.



RETROUVEZ TOUTES LES INFORMATIONS SUR [COLLECTIF1310.FR](https://collectif1310.fr)